

# RÉUNION PUBLIQUE – TROIS-RIVIERES (80)

BOUILLANCOURT-LA-BATAILLE, BRACHES, GRATIBUS,  
MARESTMONTIERS, TROIS RIVIERES

Lundi 30 septembre 2024

## COMMENT JE BASCULE SUR LA **FIBRE**.



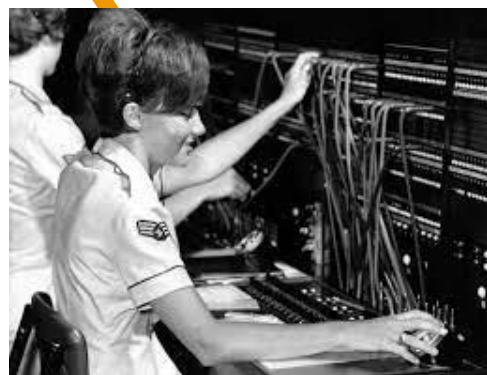
- Pourquoi faut-il passer sur la fibre ?
- Le réseau fibre
- Vérifier mon éligibilité
- Choisir un opérateur fibre
- Le raccordement fibre
- Questions/Réponses

**POURQUOI  
FAUT-IL PASSER  
SUR LA FIBRE ?**



# L'ÉVOLUTION DES USAGES SUR LE CUIVRE

1880



1940-1980



1980



1990



2000

2020



# LES 3 RAISONS DE LA FERMETURE DU CUIVRE



## SOCIÉTALE

Des usages en évolution et qui s'accélèrent : baisse de 47% des lignes cuivre entre 2018 et 2022.



## ÉCONOMIQUE

Un empilement des réseaux qui additionne les coûts (entretien, maintenance) qui n'a plus lieu d'être.



## ÉCOLOGIQUE

Des réseaux plus performants mais surtout moins énergivores : la fibre consomme 3x moins d'énergie que le cuivre.

# LA FERMETURE DU RÉSEAU CUIVRE



## 31/01/2026 [FERMETURE COMMERCIALE]

Orange met fin à la commercialisation des lignes téléphoniques cuivre partout en France (nouvelle souscription impossible).



## LOT ARCEP N°3 : 36 COMMUNES

## 31/01/2027 [FERMETURE TECHNIQUE]

La totalité du réseau cuivre est fermée sur l'ensemble du territoire.

## 31/01/2028 [DÉPOSE TOTALE]

La totalité du réseau cuivre est retirée sur l'ensemble du territoire.

# SUIS-JE CONCERNÉ PAR LA FIBRE ?

## VOUS ÊTES TOUS CONCERNÉS :

PARTICULIERS, ENTREPRISES, ADMINISTRATIONS

Pour éviter la coupure de vos services, prenez dès maintenant contact avec votre opérateur ou celui de votre choix pour qu'il vous accompagne.



J'AI  
UNE LIGNE FIXE

SANS  
CONNEXION INTERNET

JE CONTACTE UN  
OPÉRATEUR PRÉSENT  
SUR LE RESEAU

J'AI  
UNE LIGNE FIXE

AVEC  
CONNEXION INTERNET

JE CONTACTE UN  
OPÉRATEUR PRÉSENT  
SUR LE RESEAU

J'ANTICIPE MON RACCORDEMENT À LA  
FIBRE POUR ÉVITER LA COUPURE DE  
MES SERVICES ACTUELS

(TÉLÉPHONE SEUL OU AVEC ADSL)



POUR PLUS  
D'INFORMATIONS  
SCANNEZ  
CE QR CODE

[www.fttelecoms.org](http://www.fttelecoms.org)



GOVERNEMENT

Liberté  
Égalité  
Fraternité

FÉDÉRATION  
FRANÇAISE  
DES TÉLÉCOMS



**LE RÉSEAU FIBRE.**



# LA FIBRE : UN DÉPLOIEMENT NATIONAL



■ GRANDES AGGLOMÉRATIONS : **INITIATIVE PRIVÉE**

■ RESTE DU TERRITOIRE : **INITIATIVE PUBLIQUE**



France  
**Très Haut Débit**  
REPUBLIQUE FRANÇAISE

>> 2014-2025

# LE RÔLE DES INTERVENANTS

somme  
*Numérique*

LE  
DELEGANT

- 🌀 Syndicat Mixte qui assure la **couverture numérique** du territoire.

 **altitude** Infra.  
SOMME

L'OPERATEUR  
D'INFRASTRUCTURE

- 🌀 **Exploite** et assure la **maintenance** du réseau fibre
- 🌀 Propose une **offre d'opérateurs commerciaux**.



LES OPERATEURS  
COMMERCIAUX

- 🌀 Proposent une **offre d'abonnement au client final**.

**#3** Opérateur d'Infrastructure national  
L'opérateur le plus choisi par les collectivités.

OPÉRATEUR NATIONAL À ANCRAGE LOCAL



**5M**  
Prises contractualisées



**27**  
DSP FTTH



**+3,6M**  
Foyers commercialisables



**+5MDSE€**  
Investissements



**+1,6M**  
Foyers commercialisés



**+2M heures**  
Insertion



**4 OCEN**  
Sur 100 % des NRO



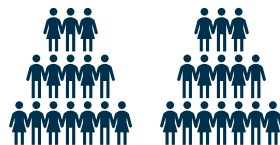
**+350K heures**  
Formation



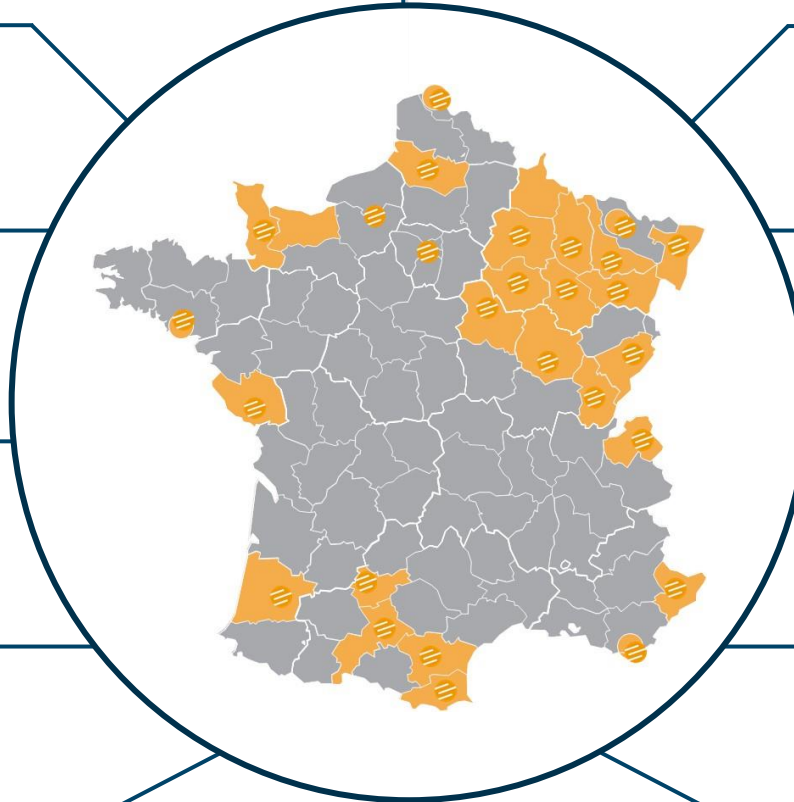
**+150**  
Opérateurs partenaires



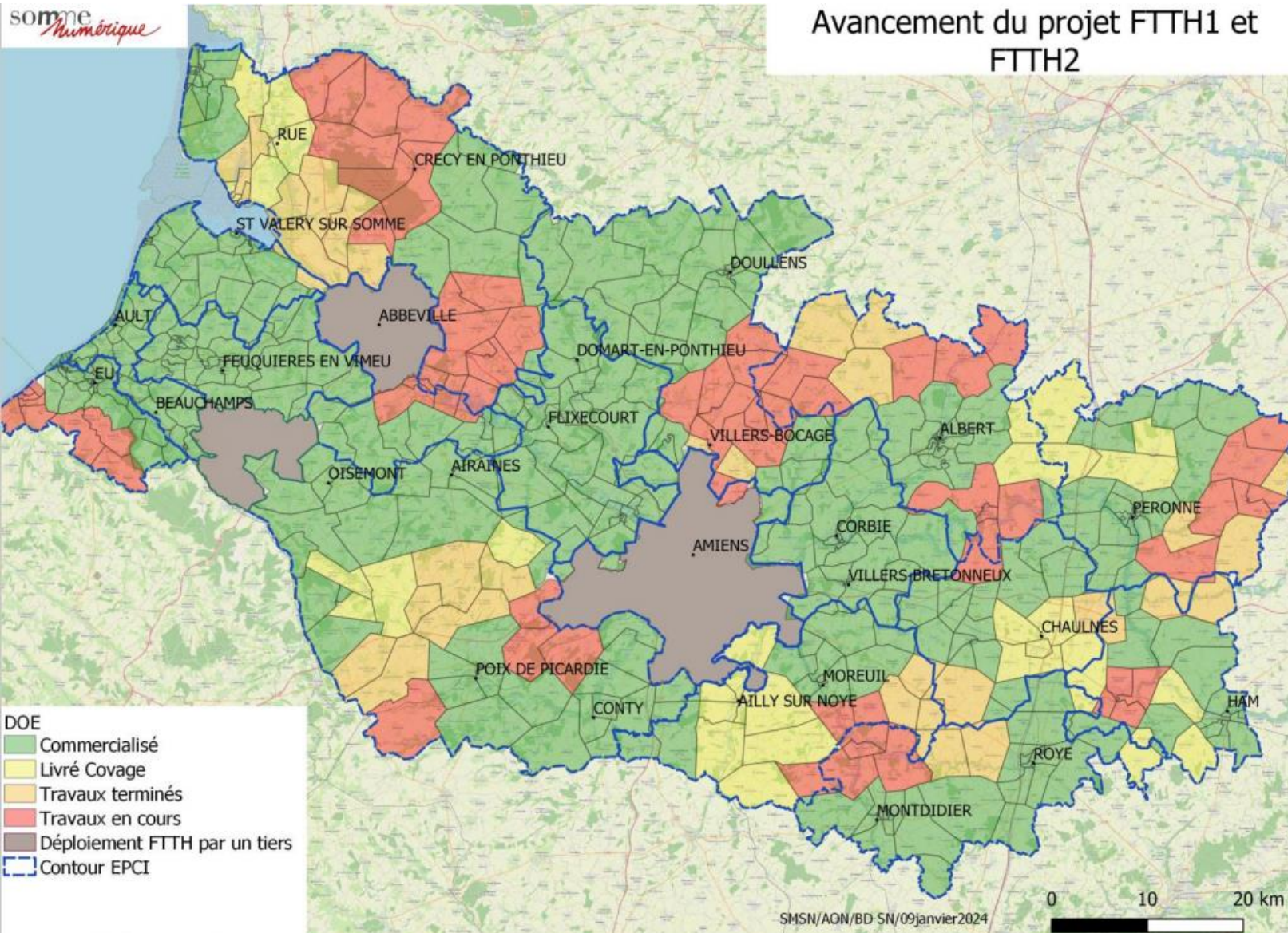
**+6 000**  
Emplois Directs/Indirects



**+880**  
Collaborateurs



# LE RIP DE LA SOMME



- **Projet global** 216 000 prises
- **Date d'ouverture** juin 2017
- **Nbre de logements construits** 205 000

- **N080PSA** 2500 prises
- **Date d'ouverture** sept 2024
- **Nbre de communes** 13

BECQUIGNY, BOUILLANCOURT-LA-BATAILLE, BOUSSICOURT, BRACHES, DAVENESCOURT, FIGNIERES, GRATIBUS, GRIVESNES, LA NEUVILLE-SIRE-BERNARD, LE PLESSIER-ROZAINVILLERS, MALPART, MARESTMONTIERS, TROIS RIVIERES

# LES ÉQUIPEMENTS DU RÉSEAU



**NŒUD RACCORDEMENT ABONNES (NRA)**



**SOUS-REPARTITEUR (SR)**



**POINT DE BRANCHEMENT (PB)**



**PRISE TELEPHONIQUE**



**NŒUD RACCORDEMENT OPTIQUE (NRO)**



**SOUS-REPARTITEUR OPTIQUE (SRO)**



**POINT DE BRANCHEMENT OPTIQUE (PBO)**



**PRISE OPTIQUE**

# LA TECHNOLOGIE



## CUIVRE

Vitesse diminue avec la longueur de la ligne

Perte puissance divisée par 2 après 20m

Fonctionne comme une antenne, sensible aux influences extérieures

Matériau vieillissant, qui s'oxyde et pollue



## FIBRE

Débit élevé symétrique pouvant atteindre plusieurs Gb/s

Pas d'atténuation sur les longues distances (lumière)

Insensible aux perturbations (appareils électriques, orages ou humidité)

Stabilité chimique et thermique, technologie passive



Meilleur service



Même débit pour tous



Moins de panne



# LES USAGES

Dans 5 ans la **vidéo** représentera 80% du trafic mondial des données.



Télémédecine, téléconsultation, prévention, maintien à domicile, suivi des maladies chroniques, applications de **santé**.



De plus en plus d'objets connectés pour la **domotique**.



2024 : **Dématérialisation** obligatoire des documents administratifs.



**① VÉRIFIER  
MON ÉLIGIBILITÉ.**





Recherche par adresse

Je souhaite être contacté

## Détail de l'immeuble

### Immeuble prochainement éligible

Code Immeuble : TS-BAT-C46U1      Hexaclé : 8062522224

Adresse : 26 LES CHAMPS BRULES, 80500 TROIS RIVIERES

Nom bâtiment : A

Type : Pavillon      Nbre de logement : 1

Statut : Prochainement éligible      Raccordement IMB : SOUTERRAIN

PBO : TS-BPE-12T12-01      Mode de pose PBO : CHAMBRE

Date de commercialisation indicative : 22/10/2024

Votre adresse n'est pas référencée ou votre immeuble est référencé à la mauvaise adresse ? [Cliquez ici](#)

EFFACER LES RÉSULTATS



- Raccordé
- Éligible
- Prochainement éligible
- Correction technique en cours
- Raccordable sur demande
- En cours d'étude



Vous aurez prochainement accès à la fibre

TS-BAT-C46U1

A,  
26 LES CHAMPS BRULES,  
80500 TROIS RIVIERES

[Je souhaite corriger mon adresse](#)

Vous pouvez vous abonner auprès d'un opérateur commercial, l'abonnement déclenchera votre raccordement au réseau.

Je souhaite être contacté

Je prépare l'arrivée de la fibre

DÉTAILS TECHNIQUES DU LOGEMENT



# LES COMMUNES

## BOUILLANCOURT-LA-BATAILLE

- PROJET : 83 PRISES
- ELIGIBLES : 83 PRISES

**100%**

## MARESTMONTIERS

- PROJET : 58 PRISES
- ELIGIBLES : 58 PRISES

**100%**

## BRACHES

- PROJET : 108 PRISES
- ELIGIBLES : 108 PRISES

**100%**

## TROIS RIVIERES

- PROJET : 803 PRISES
- ELIGIBLES : 756 PRISES
- EN TRAVAUX : 47 PRISES (IMMEUBLE)

**94%**

## GRATIBUS

- PROJET : 111 PRISES
- ELIGIBLES : 104 PRISES
- EN TRAVAUX : 7 PRISES (IMMEUBLE – 23, GRANDE RUE)

**94%**



**② CHOISIR  
MON OPÉRATEUR FIBRE.**

# LES OPÉRATEURS PARTENAIRES SUR LE RIP



## LES CANAUX DE SOUSCRIPTION



# POURQUOI MON OPÉRATEUR NE PROPOSE PAS [ENCORE] LA FIBRE ?



*free*



# LE COÛT DE LA FIBRE



- **Le raccordement**..... **PRISE EN CHARGE**  
Installer la prise optique depuis le boîtier de raccordement extérieur jusqu'à dans la pièce de votre choix. **pendant la construction du réseau**
- **L'installation du matériel**..... **Selon tarification**  
Conditions selon les opérateurs.
- **Les frais d'activation/d'accès**..... **Selon tarification**  
Mise en service de la ligne fibre.
- **L'abonnement mensuel & options**..... **Selon tarification**  
Il vient remplacer l'abonnement actuel.

**Ne résiliez pas votre ligne ADSL tant que la fibre n'est pas installée.**



# **③ LE RACCORDEMENT.**

# COMMENT DEMANDER SON RACCORDEMENT FIBRE ?

1

Je **teste** mon éligibilité auprès de l'opérateur de mon choix.



2

Je **contractualise** une offre fibre mon l'opérateur planifie mon RDV de raccordement.



3

Un technicien envoyé par mon opérateur effectue le **raccordement** : je peux profiter de tous les avantages de la fibre .









## DOMAINE PRIVÉ

- **Fourreau bouché/cassé** > PROPRIÉTAIRE

## DOMAINE PUBLIC

- **Fourreau bouché** > OPÉRATEUR COMMERCIAL
- **Fourreau cassé** > OPÉRATEUR D'INFRASTRUCTURE
- **Absence d'adduction** > <https://adduction.altitudeinfra.fr/>



## Interruption de service/dysfonctionnement

L'interlocuteur privilégié demeure votre opérateur.

ALTITUDE INFRA SOMME intervient uniquement si un ticket d'incident est ouvert par votre opérateur.

## Casse sur le réseau extérieur

Déclarer le sinistre sur le site [somme-fibre.fr](http://somme-fibre.fr).

# DEBUT DE LA CAMPAGNE DE RACCORDEMENT

**22 octobre**

BRACHES (72 prises)  
TROIS-RIVIERES (522 prises)

**31 octobre**

BOUILLANCOURT-LA-BATAILLE (83 prises)  
MARESTMONTIERS (58 prises)  
GRATIBUS

**6 novembre**

BRACHES (34 prises)  
TROIS-RIVIERES (234 prises)



**PRISE EN CHARGE  
DES FRAIS DE RACCORDEMENT**

(PENDANT LA PHASE DES TRAVAUX)

**SOUSCRIVEZ UNE OFFRE FIBRE  
AVEC LE TARIF 2024**



LE RÉSEAU  
SOMME



Test éligibilité



Aide et contact



Rendez-vous



Actualités



Médiathèque



Test éligibilité

- SAVOIR SI MON LOGEMENT PEUT RECEVOIR LA FIBRE



Médiathèque

- PRÉPARER MON RACCORDEMENT À LA FIBRE
- DEMANDER MON ADDUCTION TÉLÉCOM



LE RÉSEAU  
SOMME


- CHOISIR MON OPÉRATEUR FIBRE



Aide et contact

- SIGNALER UN PROBLÈME D'ADRESSE
- DÉCLARER UN DOMMAGE RÉSEAU





**Merci** pour votre  
attention :-)

80, rue de la vallée  
Bâtiment oxygène  
80000 AMIENS

Carine SPALLETTI  
[carine.spalletti@altitudeinfra.fr](mailto:carine.spalletti@altitudeinfra.fr)  
Tél. 07 71 54 33 93

Suivez-nous sur [somme-fibre.fr](http://somme-fibre.fr)